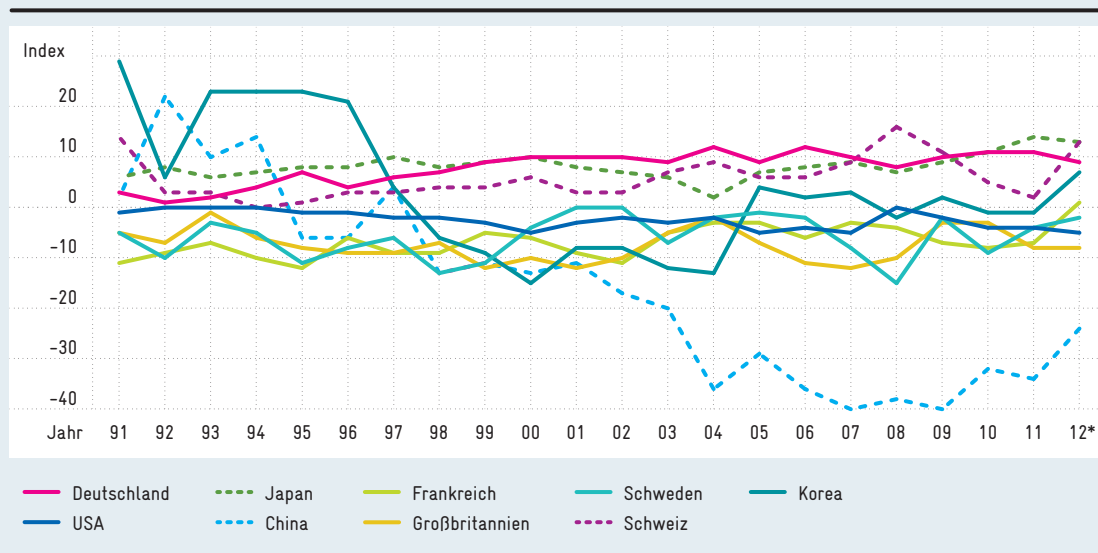


Zeitliche Entwicklung des Spezialisierungsindex ausgewählter Länder im Bereich hochwertige Technologie

Der Spezialisierungsindex wird mit Referenz auf alle weltweiten transnationalen Patentanmeldungen errechnet. Positive bzw. negative Werte geben an, ob das betrachtete Land im jeweiligen Feld im Vergleich zum Weltdurchschnitt über- bzw. unterproportional aktiv ist.



* Hochrechnung für das 2. Halbjahr 2012. Für die tatsächlichen Zahlen 2012 vgl. Neuhäusler et al. (2015).

Quelle: Questel (EPPATENT, WOPATENT), EPA (PATSTAT). Berechnungen des Fraunhofer ISI, Dezember 2014.

© EFI – Expertenkommission Forschung und Innovation 2015.