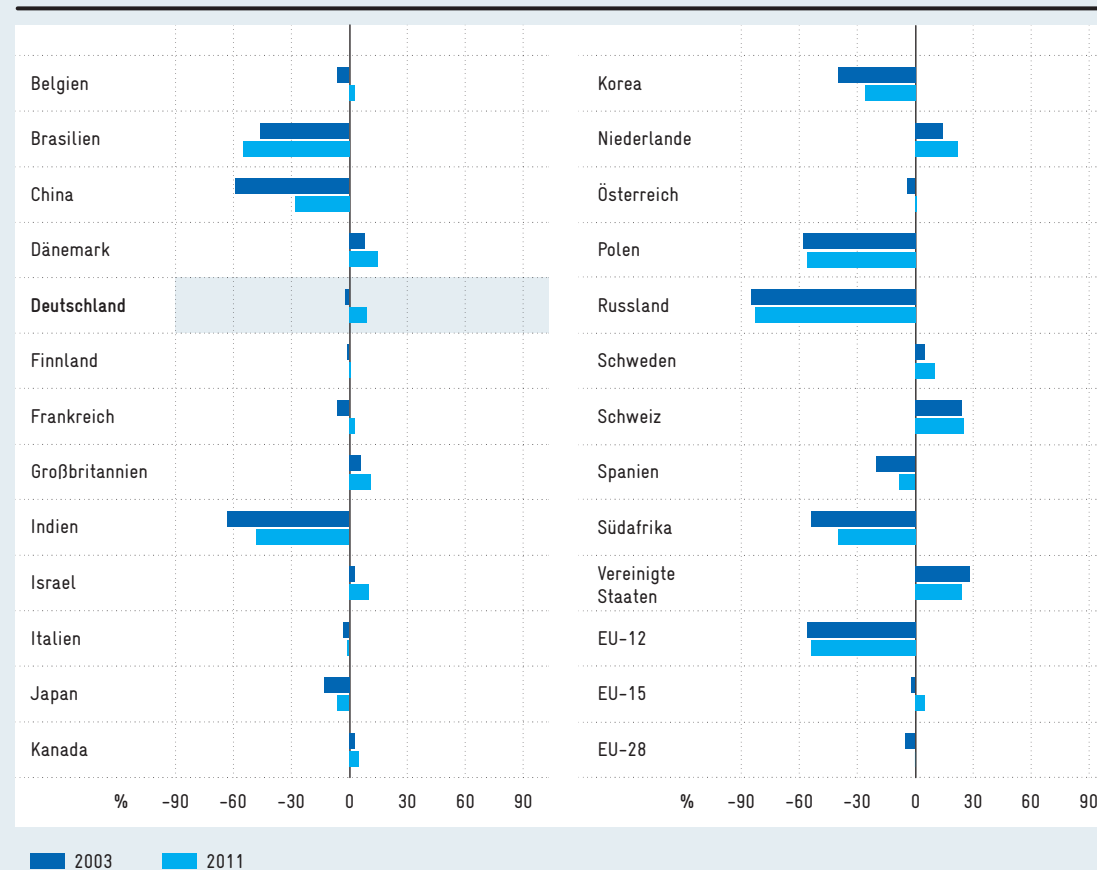


Internationale Ausrichtung (IA) ausgewählter Länder und Regionen bei Publikationen im Web of Science für 2003 und 2011 (Indexwerte)

Der IA-Index zeigt an, ob Autoren eines Landes in Relation zum Weltdurchschnitt in international beachteten oder aber weniger beachteten Zeitschriften publizieren. Positive bzw. negative Werte weisen auf eine über- bzw. unterdurchschnittliche IA hin.



Quelle: Web of Science. Recherchen und Berechnungen des Fraunhofer ISI. Fraktionierte Zählweise.

© EFI – Expertenkommission Forschung und Innovation 2015.