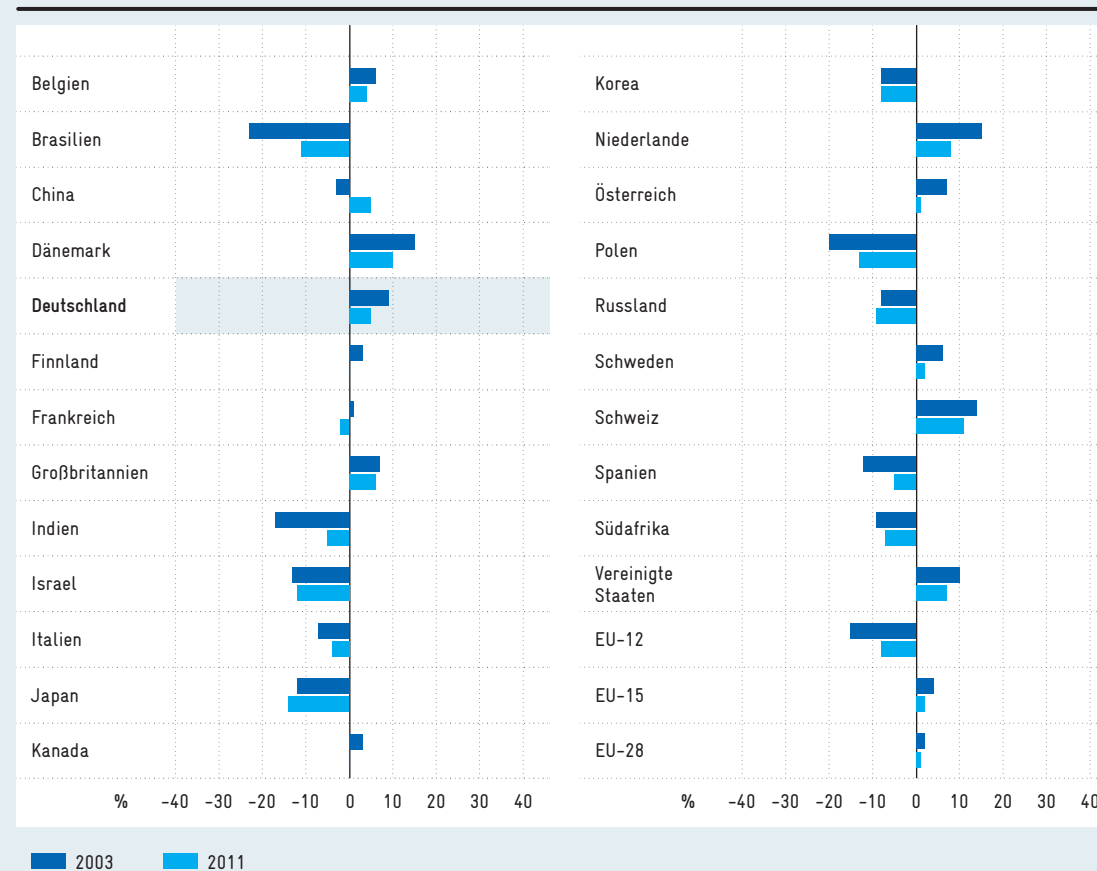


Zeitschriftenspezifische Beachtung (ZB) ausgewählter Länder und Regionen bei Publikationen im Web of Science für 2003 und 2011 (Indexwerte)

Der ZB-Index gibt an, ob die Artikel eines Landes im Durchschnitt häufiger oder seltener zitiert werden als andere Artikel in den Zeitschriften, in denen sie erscheinen. Positive bzw. negative Werte weisen auf eine über- bzw. unterdurchschnittliche wissenschaftliche Beachtung hin. Berechnung des Index ohne Eigenzitate.



Quelle: Web of Science. Recherchen und Berechnungen des Fraunhofer ISI. Fraktionierte Zählweise.
© EFI – Expertenkommission Forschung und Innovation 2015.