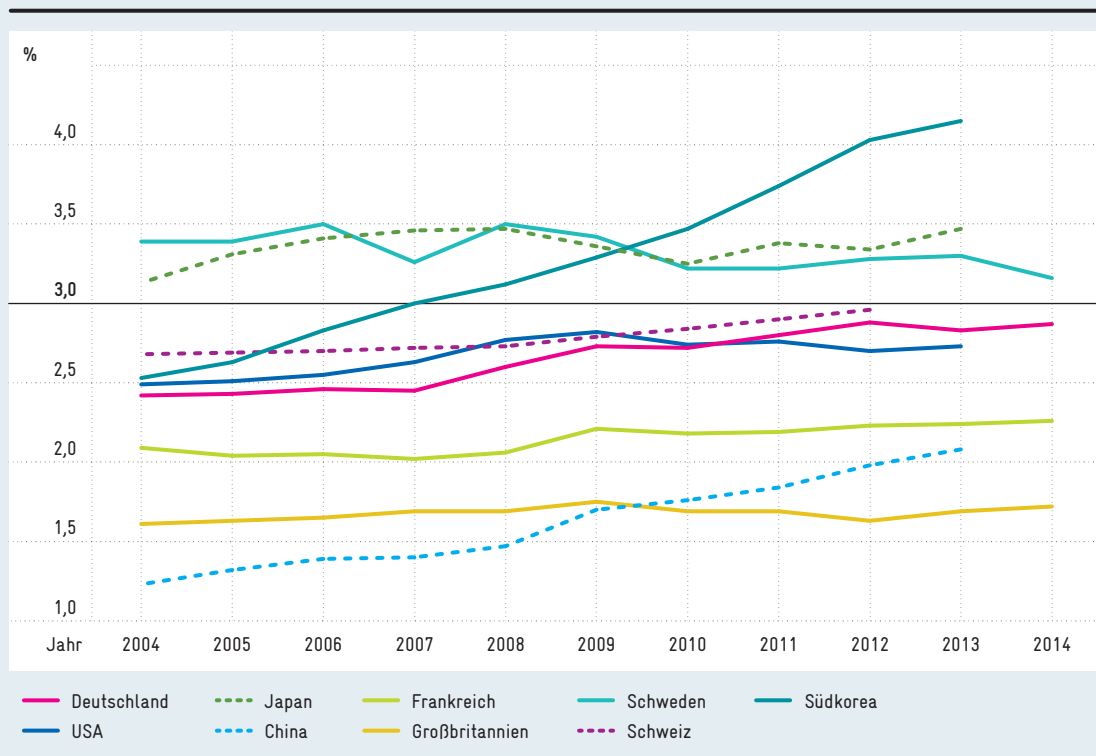


FuE-Intensität in ausgewählten OECD-Ländern und China 2004 bis 2014 in Prozent

FuE-Intensität: Anteil der Ausgaben für Forschung und Entwicklung einer Volkswirtschaft am Bruttoinlandsprodukt (BIP).



Quelle: OECD, EUROSTAT. Berechnungen und Schätzungen des NIW in Schasse et al. (2016).

© EFI - Expertenkommission Forschung und Innovation 2016.