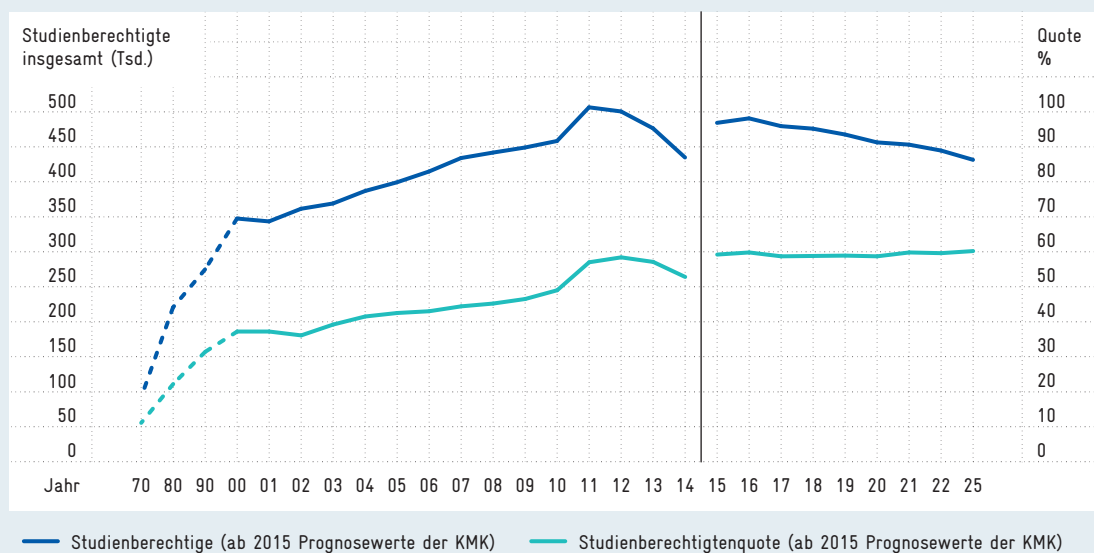


Studienberechtigte in Deutschland 1970 bis 2025, ab 2015 Projektion

Studienberechtigte: Studienberechtigte sind diejenigen Schulabgänger, die eine allgemeine oder fachgebundene Hochschulreife bzw. eine Fachhochschulreife* erworben haben.

Studienberechtigtenquote: Anteil der Studienberechtigten an der Bevölkerung des entsprechenden Alters.



Quelle Istwerte: Statistisches Bundesamt (2015). In: Cordes und Kerst (2016).

Quelle Prognosewerte: Statistische Veröffentlichungen der Kultusministerkonferenz. In: Cordes und Kerst (2016).

* Seit 2013 Istwerte ohne Schulabgänger, die den schulischen Teil der Fachhochschulreife erworben haben und noch eine länderspezifisch geregelte fachpraktische Vorbildung nachweisen müssen (etwa durch ein Berufspraktikum), um die volle Fachhochschulreife zu erhalten.

© EFI – Expertenkommission Forschung und Innovation 2016.