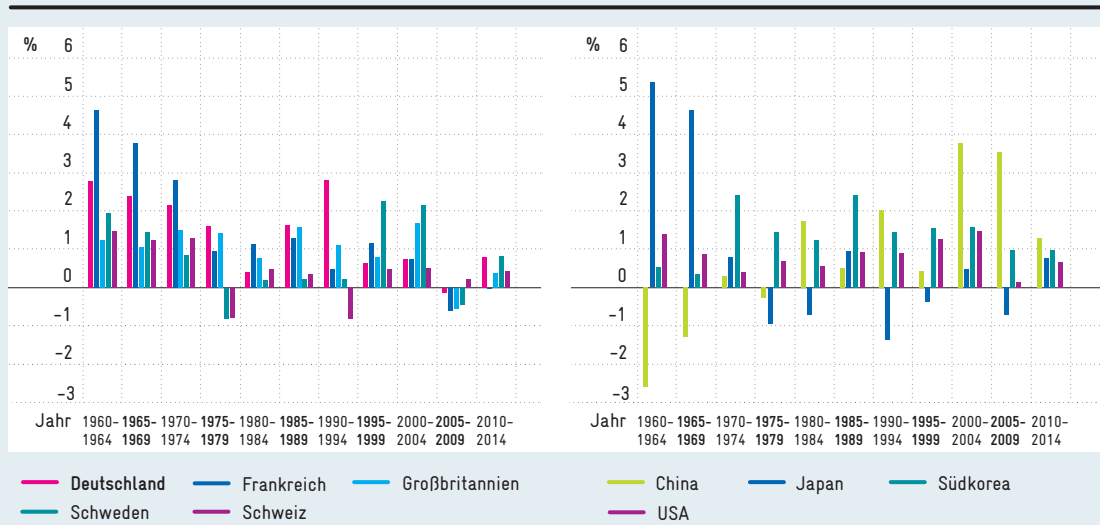


Internationaler Vergleich der jährlichen TFP-Wachstumsraten in Prozent



Die Totale Faktorproduktivität (TFP) bemisst das Verhältnis aller Outputs zu allen Inputs.
Darstellung als Fünfjahresdurchschnitte.

Quelle: Penn World Table 9.0. Vgl. Peters et al. (2018). Eigene Berechnungen.

© EFI – Expertenkommission Forschung und Innovation 2018.