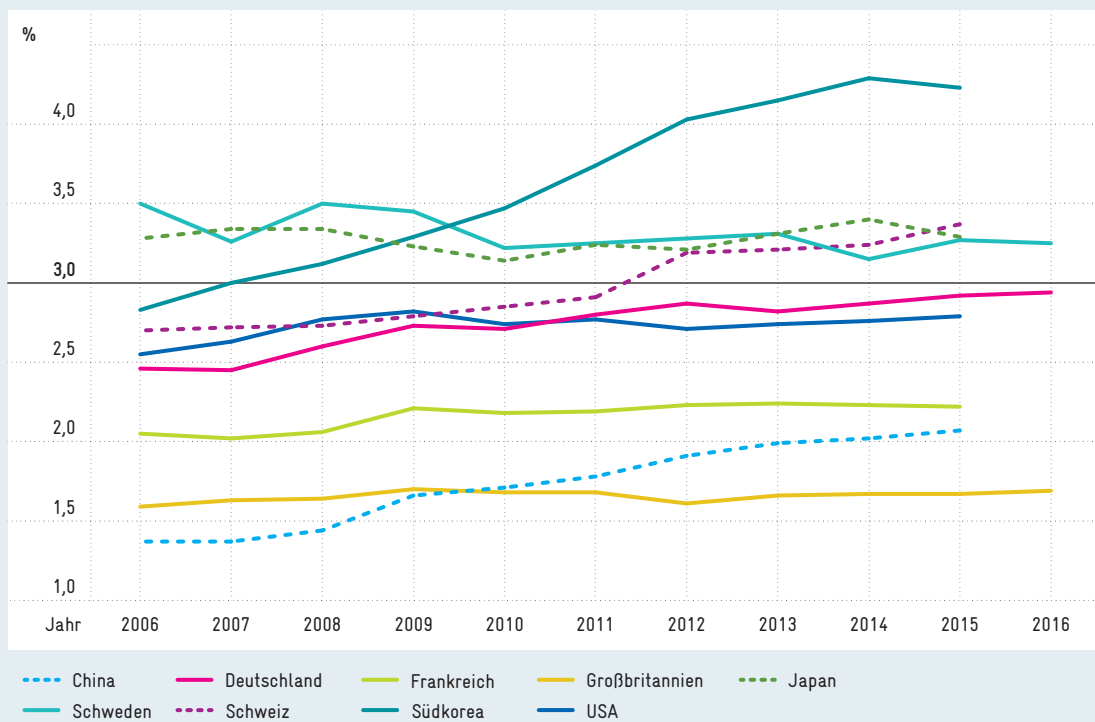


FuE-Intensität in ausgewählten OECD-Ländern und China 2006–2016 in Prozent

FuE-Intensität: Anteil der Ausgaben für Forschung und Entwicklung einer Volkswirtschaft am Bruttoinlandsprodukt (BIP).¹⁾



¹⁾ Bruttoinlandsprodukt auf Grundlage der Methodik des Europäischen Systems Volkswirtschaftlicher Gesamtrechnungen (ESVG 2010). Daten für die Schweiz teilweise geschätzt.

China 2009, Frankreich 2010, Japan 2008, Südkorea 2007 Bruch in der Reihe.

Quelle: OECD, EUROSTAT. Berechnungen und Schätzungen des CWS in Schasse et al. (2018).

© EFI – Expertenkommission Forschung und Innovation 2018.