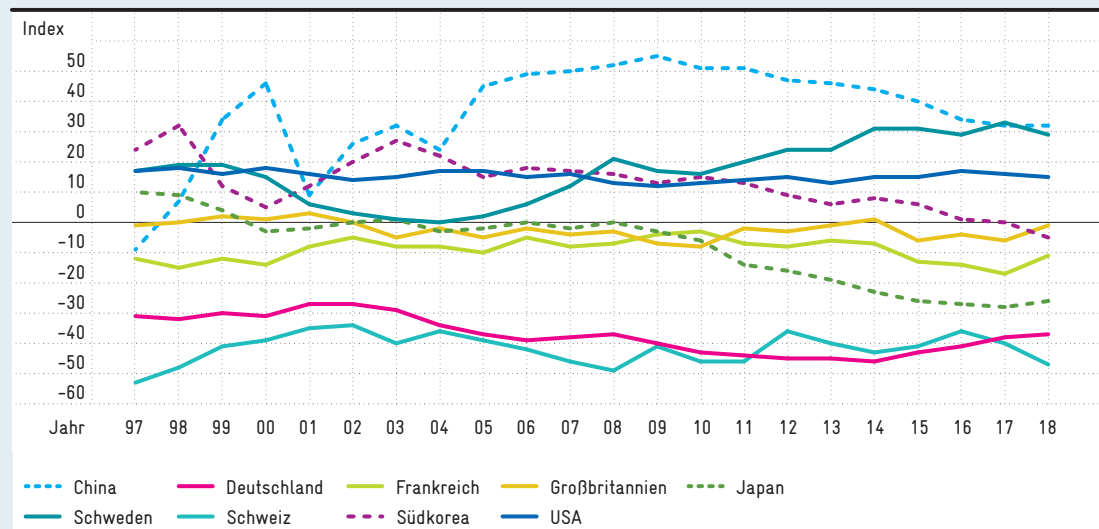


## Spezialisierungsindex in ausgewählten Ländern im Bereich Spitzentechnologie 1997–2018



Der Spezialisierungsindex wird mit Referenz auf alle weltweiten transnationalen Patentanmeldungen errechnet. Positive bzw. negative Werte geben an, ob das betrachtete Land im jeweiligen Feld im Vergleich zum Weltdurchschnitt über- bzw. unterproportional aktiv ist. Quelle: EPA (PATSTAT). Berechnungen des Fraunhofer ISI in Neuhäuser et al. (2021).

© EFI – Expertenkommission Forschung und Innovation 2021.