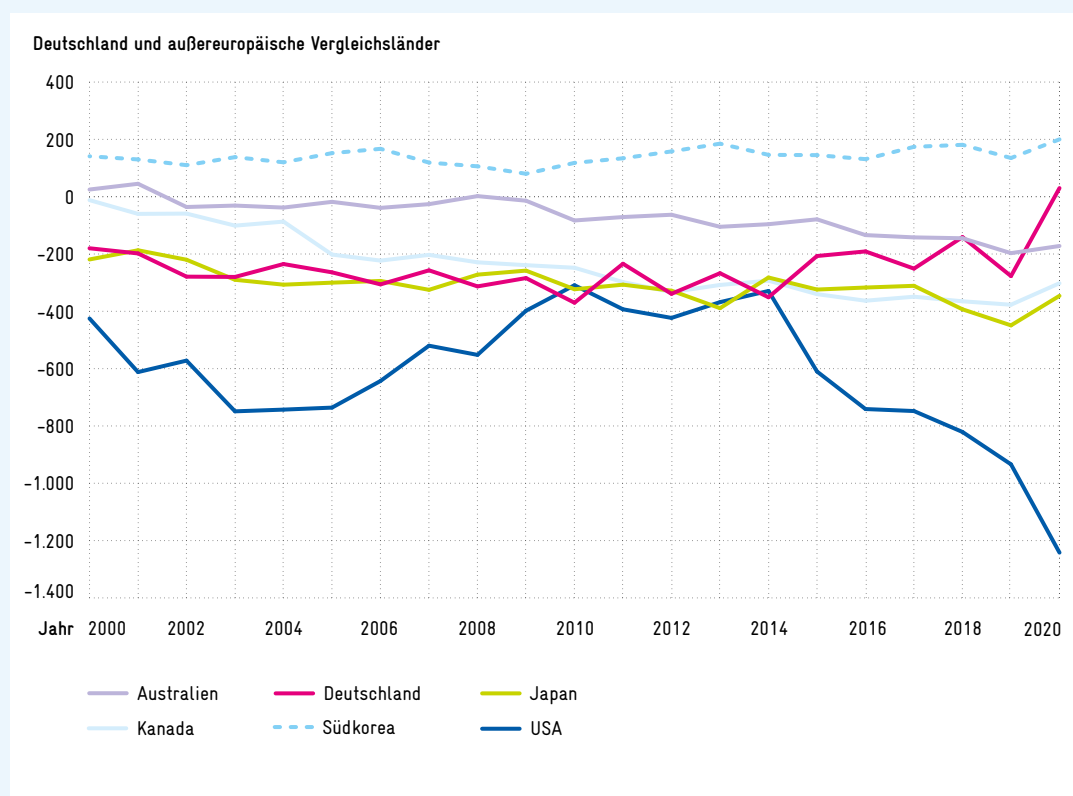
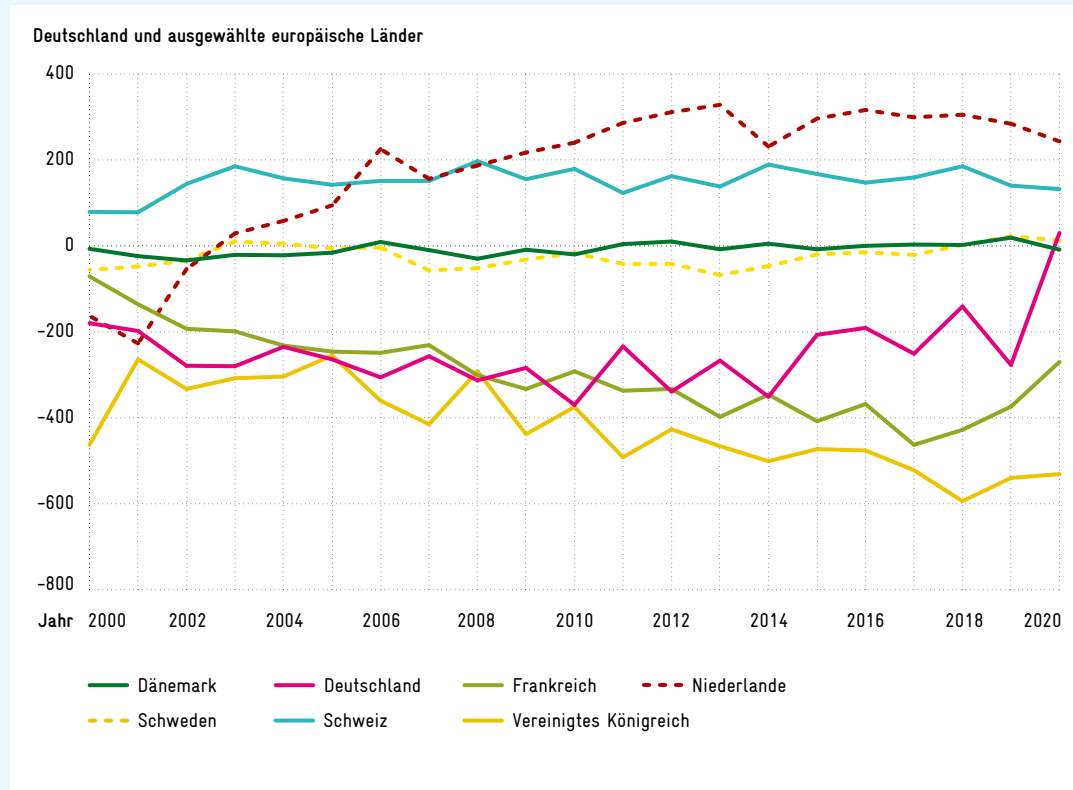


Abb. B2-8 Jährliche Wanderungssalden von zu- und abwandernden Erfinderinnen und Erfindern 2000–2020



Lesebeispiel: Im Jahr 2017 lag der Wanderungssaldo (die Differenz von zu- und abwandernden Erfinderinnen und Erfindern) in Deutschland bei -251. In diesem Jahr verließen also mehr Erfinderinnen und Erfinder Deutschland, als nach Deutschland kamen.
Quelle: Eigene Darstellung in Anlehnung an Karaulova et al. (2024).
© EFI – Expertenkommission Forschung und Innovation 2024.